

# 明志科技大學機械工程系

## 112 學年四技甄選入學實作測驗

### ■精密機械組與光機電組

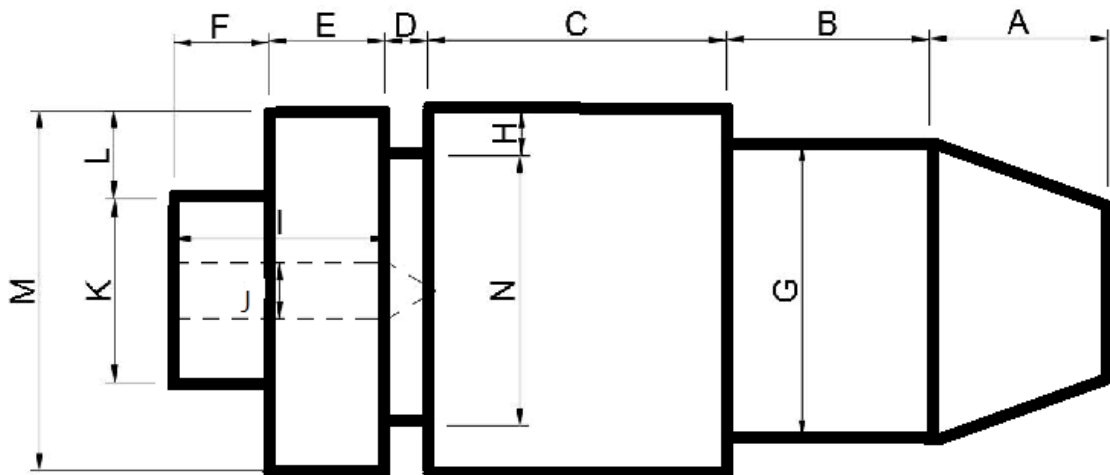
#### 測驗內容:

項目	比重	評分指標	內容
實作	20%	工件量測	1. 說明工件的加工方式與順序。 2. 用游標卡尺或分厘卡量測任一工件之各部尺寸，並利用主尺與副尺進行判讀工件之尺寸至小數點第二位。
		工件繪圖	1. 以手繪方式繪製工件三視圖(上視圖、前視圖與右側視圖)的其中一個視圖。

#### 測驗說明:

- (一) 本項考試測驗時間約為 5~10 分鐘。
- (二) 本項考試測驗操作方式說明如內容所示。
- (三) 考生面試與術科實作分開進行，實作測驗題目由主考官指定。

#### 測驗題型範例:



以游標尺或分厘卡量測上述圓柱形工件不同部位尺寸，檢視考生量測手法與量測數值正確性評分。

## ■車輛組

### 測驗內容:

項目	比重	評分指標	內容
實作	20%	引擎組件量測與判斷	車輛引擎組件之量測並判斷其良劣。
		底盤組件量測與判斷	車輛底盤組件之量測並判斷其良劣。
		電系組件量測與判斷	車輛電系組件之量測並判斷其良劣。

### 測驗說明:

- (一) 本項考試測驗時間約為 8 分鐘。
- (二) 本項考試測驗操作方式說明如內容所示。
- (三) 考生面試與術科實作分開進行，實作測驗題目由主考官指定。

### 測驗題型範例:

請針對本試題之汽車組件，進行主件量測與結果判斷。依下列表格內之描述內容處置:

#### 【說明】:

1. 引擎組件量測與判斷:請依引擎主件之標準量測方式進行測量，並填寫於表單中及判斷其良劣。
2. 底盤組件量測與判斷:請依引擎主件之標準量測方式進行測量，並填寫於表單中及判斷其良劣。
3. 電系組件量測與判斷:請依引擎主件之標準量測方式進行測量，並填寫於表單中及判斷其良劣。

項次	量測項目	主件名稱	選用工具名稱	標準值/實測值	良劣判斷	備註
1	引擎組件量測與判斷			標準值:		
				實測值:		
2	底盤組件量測與判斷			標準值:		
				實測值:		
3	電系組件量測與判斷			標準值:		
				實測值:		